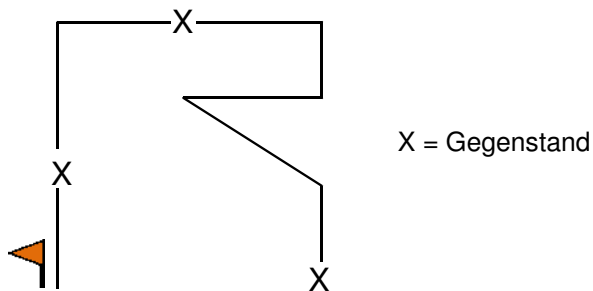


BH 3

Abteilung A(1) Fährte

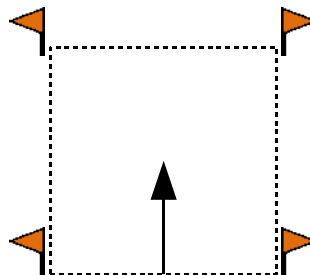
400	Schritte etwa
3	90° Winkel
1	45° Winkel
1	135° Winkel
3	weicher Gegenstand
60	Minuten Mindestalter
20	Minuten Ausarbeitungszeit
6 oder 10	Meter beträgt die Länge der Suchleine



BH 3

Abteilung A(2) Revier

70 x 70	Schritte (Schrittlänge ca. 70 cm)
3	Gegenstände (weiche)
10	Minuten Ausarbeitungszeit

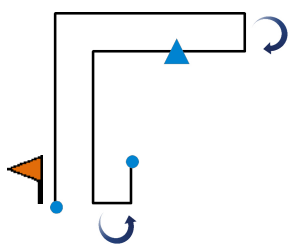


BH 3

Abteilung B Unterordnung

zwischen den Wendungen min. 10 – 15 Schritte

Freifolge



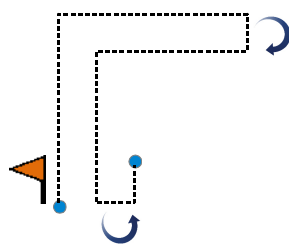
• Grundstellung

▲ Platz

■ Steh

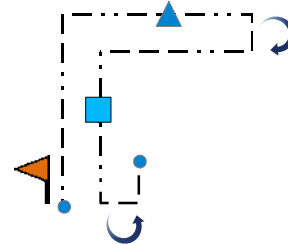
Normalschritt

Je eine Rechts- und Linkswendung, je eine Kehrtwendungen rechts und links
Im Laufschemata ein Platz



Laufschritt

Je eine Rechts- und Linkswendung, je eine Kehrtwendungen rechts und links



Langsamschritt

Je eine Rechts- und Linkswendung, je eine Kehrtwendungen rechts und links
Im Laufschemata ein Platz und eine Stehstellung zu zeigen

Stellungen in der Fussposition



je einmal Platz, Steh, Sitz in dieser Reihenfolge

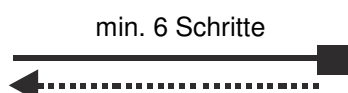
Stellungen in der Frontposition



je einmal Platz und Sitz und Grundstellung

bei Front ist eine Grätschstellung nach rechts gestattet

Apportieren



selbstgewählter Gegenstand

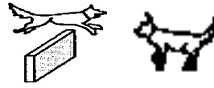
Die Übung ist ohne Grätschstellung auszuführen

BH 3 Abteilung B Unterordnung

Hochsprung



min. 5 Schritte



auf Kommando min. 3 Sek. Wartestellung im Steh zurück in Grundstellung

BH 3 Abteilung C Führigkeit

Apportieren in die Frontposition



nach 5. – 10. Schritt

10 - 15 Schritte

Nimmt der Hund den Gegenstand nicht auf Gibt der Leistungsrichter den Befehl für 2 erlaubte Zusatzhörzeichen



Die Übung ist ohne Grätschstellung auszuführen

Sitz aus der Bewegung



nach 5. – 10. Schritt

min. 30 Schritte



Sofort zum Hund drehen Der Hund kann mit zwei Zusatzkommando in Sitzstellung gebracht werden

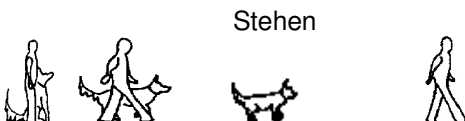
Stellungen auf Distanz schliesst direkt an Sitz aus der Bewegung an



30 Schritte



Stehen aus dem Laufschrift



nach 5. – 10. Schritt

min. 30 Schritte

Sofort zum Hund drehen



BH 3 Abteilung C Fährigkeit

Voran mit Steh und Weitersenden



min. 20 Schritte

Stehen

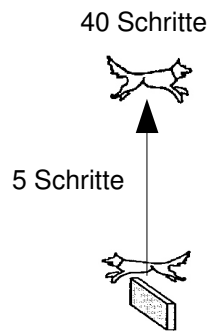


Aus Voran direkt in Grundstellung abrufen



min. 20 Schritte

Voran mit Verschieben



Stehen



Stehen

Verschieben

Verschieben des Hundes:
Es stehen 3 Möglichkeiten offen
- Hundeführer und Hund gleichzeitig
- 1. Hund, 2. danach Hundeführer
- 1. Hundeführer, 2. danach Hund

BH 3

Klasse BH 3	Total	Punkte	Aufteilung
A 1 Fährte	50		
Halten der Fährte		35	
Gegenstände		15	5 / 5 / 5
A 2 Revier	50		
Ausführung		35	
Gegenstände		15	5 / 5 / 5
Total	100	100	
B Unterordnung	100		
Freifolge		20	
Stellungen in der Fussposition		20	
Stellungen in der Frontposition		20	
Apportieren		20	
Hochsprung		20	
Total	100	100	
C Führigkeit	100		
Apportieren in die Frontposition		20	
Sitz aus der Bewegung		10	
Stellungen auf Distanz		20	
Steh aus dem Laufschrift		10	
Voran mit Steh		20	
Voran mit Lenkbarkeit		20	
Total	100	100	
Gesamt	300		

Abteilung A 1 Fährte	<p>Länge Winkel 90° Winkel 45° Winkel 135° Gegenstand weiche Alter in Minuten Ausarbeitungszeit Länge der Suchleine</p> <p>Hörzeichen</p> <p>Loben im Fährtenverlauf Loben am Gegenstand</p>	<p>400 Schritte etwa 3 1 1 3 60 Minuten 20 Minuten 6 oder 10 Meter</p> <p>Für Abgang, Abgabe (beim Herbeibringen und Aufnehmen), Ansatz bei Gegenständen Gelegentlich gestattet Kurzes Loben am Gegenstand ist erlaubt</p>
Abteilung A 2 Revier	<p>Grösse Gegenstände (weiche) Ausarbeitungszeit</p> <p>Hörzeichen oder Doppelpfiff und Sichtzeichen Hör und Sichtzeichen Hörzeichen</p> <p>Loben am Gegenstand</p>	<p>70 x 70 Schritte (Schritt 70 cm) 3 10</p> <p>Für jede Richtungsänderung</p> <p>Für jedes Vorbeigehen Für Abgabe des Gegenstandes (Herbeibringen und Aufnehmen) Kurzes Loben am Gegenstand ist erlaubt</p>
Unterordnung Abteilung B 10 - 15 Schritte zwischen Wendungen	<p>Freifolge</p> <p>Hörzeichen</p>	<p>Siehe Schema</p> <p>Für jedes Angehen, Stellung im Laufschemata, ausgenommen Grundstellung</p>
	<p>Stellungen in der Fussposition</p> <p>Hörzeichen</p>	<p>Grundstellung, Platz, Steh, Sitz in dieser Reihenfolge</p> <p>Für jede Stellung</p>
	<p>Stellungen in der Frontposition</p> <p>Hörzeichen</p>	<p>Frontstellung, Platz, Sitz in dieser Reihenfolge, Grundstellung</p> <p>Für Frontposition, jede Stellung, Grundstellung</p>
	<p>Apportieren</p> <p>Hör und Sichtzeichen</p>	<p>Einmaliges apportieren (selbstgewählter Gegenstand)</p> <p>Für das Bringen, Aufnehmen und Abgeben des Apports, Grundstellung</p>

BH 3

Unterordnung Abteilung B	Hochsprung Hör und Sichtzeichen Hörzeichen Hör und Sichtzeichen	Höhe 50 cm minimale Höhe 20 cm Für Hinsprung Für Stehstellung Für Rücksprung
Führigkeit Abteilung C	Apportieren in die Frontposition Hörzeichen	Siehe Schema Für Angehen, Bringen, Abgeben Apport, Grundstellung
	Sitz aus der Bewegung Hörzeichen	Aus Grundstellung 5 – 10 Schritte, Sitz, min. 30 weitere Schritte, sofort zum Hund drehen, der Hund kann mit zwei Zusatzkommando in Sitzstellung gebracht werden Für Angehen, Sitz
	Stellung auf Distanz Hör und Sichtzeichen Hörzeichen	Direkt aus Sitz aus Bewegung, Steh, Platz, Sitz, in dieser Reihenfolge, Abruf in Grundstellung Für jede Stellung Für Abruf
	Stehen aus dem Laufschrift Hörzeichen	Aus Grundstellung 5 – 10 Schritte, Stehen, min. 30 weitere Schritte, sofort zum Hund drehen, Grundstellung Für Angehen, Stehen, Abrufen
	Voran mit Steh und Weitersenden Hör und Sichtzeichen Hörzeichen	Aus der Grundstellung muss der Hund ein Voran min.20 Schritte zeigen, Stehstellung einnehmen, auf Kommando weitere mind. 20 Schritte Voran, aus Voran direkt in Grundstellung abrufen Für Voran, Steh, weiteres Voran Für Abrufen
	Voran mit Verschieben Hör und Sichtzeichen Hör und Sichtzeichen anhaltend Hörzeichen	Siehe Schema Für Voran, Steh Für Verschieben Für Abrufen, Sprung